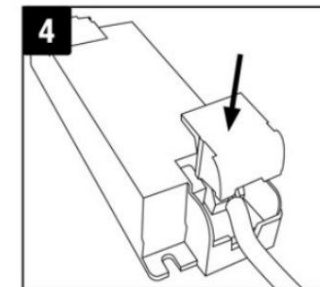
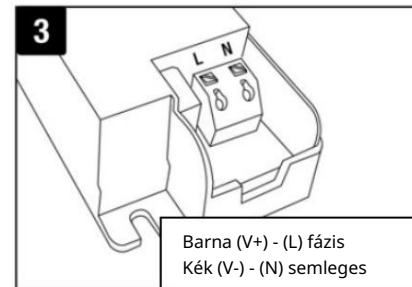
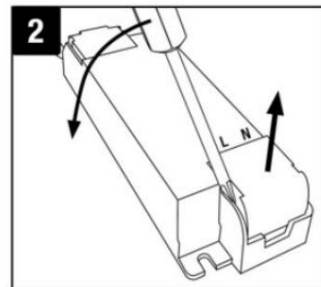
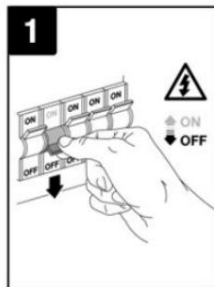


Tisztelt Ügyfelünk! Köszönjük, hogy termékünket választotta. Kérjük, figyelmesen olvassa el az alábbi utasításokat, és kövesse azokat, hogy Ön biztonságosan és teljes megelégedésére szolgálhasson. Ezzel elkerülhető a helytelen használat vagy a károsodás. Kerülje el a készülék szakszerűtlen kezelését, és mindig tartsa be az elektromos készülék használati útmutatóját. Gondosan őrizze meg a használati útmutatót. Otthoni vagy beltéri használatra. Ezt a terméket csak felnőtt használhatja. Soha ne tegye ki magas páratartalmú környezetnek (pl. fürdőszoba), kerülje a termék folyadékkal való érintkezését. A beszerelést csak az 50/1978 sz. rendelet szerint képzett szakember végezheti. rendelet 5. §-a szerint legalább az 50/1978. módosítása szerint.

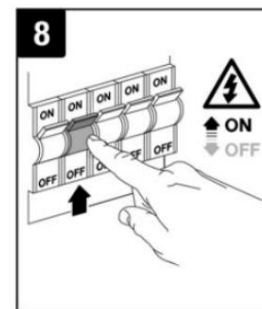
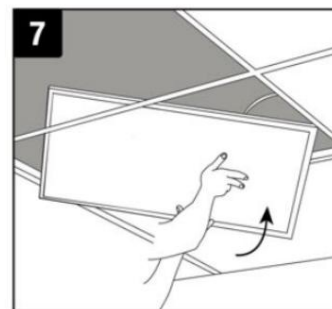
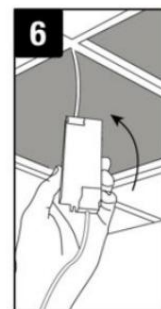
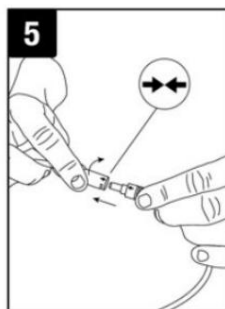
**BIZTONSÁGI FIGYELMEZTETÉS**

- A beszerelést csak szakképzett villanyszerelő végezheti. • Tápellátás: 220-240V AC 50/60 Hz. • Csak beltérben használja.

- Ha ennek a lámpatestnek a tápkábele megsérül, azt a gyártó szervizével ki kell cserélni. • A készülékben nincsenek cserélhető alkatrészek.

**TELEPÍTÉS**

1. Szerelés előtt kapcsolja ki a tápfeszültséget.
2. Nyissa ki a csatlakozófedelelet.
3. Csatlakoztassa a tápkábelt, és ellenőrizze, hogy megfelelően van-e csatlakoztatva.
4. Helyezze fel a csatlakozófedelelet.
5. Csatlakoztassa a tápegységet a tápkábelhez. 6. Helyezze be a tápegységet a mennyezetbe.
7. Helyezze be a lámpatestet a mennyezetbe.
8. Kapcsolja be az áramellátást.
9. Használja a tápegységen található színcapcsolót a fényhőmérséklet kiválasztásához.



A Solight Holding sro kijelenti, hogy a termék megfelel a 2014/53/EU irányelv követelményeinek és rendelkezéseinek. A berendezés az EU-ban szabadon üzemeltethető. A megfelelőségi nyilatkozat a [www.solight.cz](http://www.solight.cz) oldalon található. A termék a VO-R/10/05.2014-3 számú általános engedély alapján üzemeltethető.

Ennek a lámpatestnek a fényforrása nem cserélhető, élettartama végén a teljes lámpatestet ki kell cserélni és arra kijelölt helyen kell ártalmatlanítani. Ez a termék olyan fényforrást tartalmaz, amely tervezési okokból nem távolítható el ellenőrzés céljából, ezért az egész termék fényforrásnak minősül.